

220V - 3F- 60Hz

MARCA: LS AREM

**MODELO:LS-200SC**

AÑO DE FABRICACION: 2025

PROCEDENCIA: CHINA

**GRUPO ELECTROGENO  
ENCAPSULADO E INSONORIZADO**



Imagen referencial.

**Medidas:**

Largo : 3300 mm  
Alto : 1830 mm  
Ancho: 1290 mm



**Peso:**

2378 kg

**Hz** 60 Hz

**V** 220V

Refrigeración por agua

Diésel

1800 r.p.m

Insonorizado y encapsulado

Marca de Conformidad Europea

> Grupo electrógeno de arranque automático, insonorizado, cuadro de control automático/manual o por señal.

**1 / Descripción general grupo electrógeno**

<b>POTENCIA A NIVEL DEL MAR</b>	ESP/STANDBY (KW / KVA)	172/215
	PRP/PRIME (KW / KVA)	154/192
<b>POTENCIA A 3400 M.S.N.M.</b>	ESP/STAND BY (KW / KVA)	128/160
	PRP/PRIME (KW / KVA)	115/144
<b>DATOS TÉCNICOS GENERALES</b>	Motor	SDEC / 6DTAA8.9-G21
	Alternador	LS RELSA/LS-274H
	Fases	Trifásico
	Frecuencia	60Hz(1800 rpm)
	Tensión	220 voltios trifásico
	Módulo de control	electrónico
	Factor de potencia	0.8
	Velocidad	1800 rpm
	Tanque incorporado	156GL para Autonomía de 12 horas
	Sistema de arranque	24 V

**Condiciones medio ambiente**

Nivel de ruido a 7 m:	77 dBA
Temperatura máxima promedio	17°C
Temperatura mínima promedio	12°C
Humedad relativa:	10-80%
Altitud de operación:	3400 msnm

**Características generales incluye siguientes:**

Tablero de control (incorporado al grupo electrogeno)

Tipo: encapsulado e Insonorizado

Incluye cargador de baterías

Medidor eléctrico de nivel combustible

Calentador de agua y calentador de aceite

Silenciador residencial

Resistencia deshumedecedora del alternador

Parada automática

- Capacidad de Tanque de combustible incorporado con 156GL al Grupo Electrónico con una autonomía del 12 horas de funcionamiento.

Conjunto motor alternador: Acoplados con bastidor de gran resistencia, colocando Aislamiento de vibración dotado de cuatro aisladores de vibración para el motor y dos para alternador.

**NORMAS ESTANDAR DE CALIDAD**

**GRUPO ELECTROGENO:** ISO 8528, ISO 9001

**MOTOR:** ISO 3046, BS 5514, DIN6272

**ALTERNADOR:** IEC EN 60034, BS 5000, IEC34, VDE 0530, NEMA MG1-32, CSA C22.2-100, AS 1359



220V - 3F- 60Hz

MARCA: SDEC

**MODELO: DTAA8.9-G21**

## 2 / Especificaciones motor

### Datos técnicos generales motor

Marca/modelo	SDEC / DTAA8.9-G21
Velocidad del motor	1800 Rpm
Ciclo	4 tiempos
Nº cilindros	6 en línea
Voltaje	24 voltios
Desplazamiento	8.82 Litros
Frecuencia	60 Hz
Relación de Compresion	18:1
Aspiración	Turbocargador
Sistema de combustión	Inyección Directa
Sistema de inyeccion	Electrónica
Sistema de refrigeracion	Refrigerante
Sistema de lubricación	Con bomba de aceite para lubricacion forzada, capacidad de aceite en el carter 19 litros
Combustible	Diesel
Diámetro y carrera	114x144mm
Sistema de Gobernación	Electronico

> Motor diésel SDEC, 6 cilindros , 4 tiempos, turbocargador, inyección directa, gobernación electrónica.

### NORMA ESTANDAR DE CALIDAD

ISO 3046, BS 5514, DIN6272

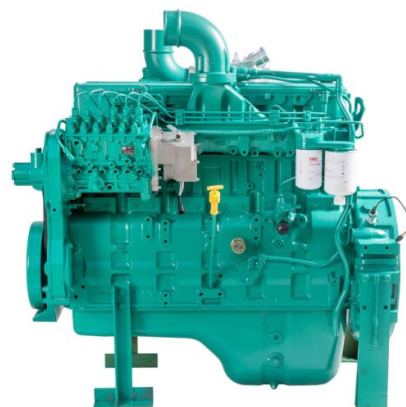


Imagen referencial.

### 2.1 / Sist. de alimentación de combustible

> Sistema de inyección directa, filtro separador de partículas originales del fabricante.

### 2.2 / Sistema de refrigeración

> Refrigeración mediante líquido refrigerante totalmente distribuido en el circuito cerrado impulsado por una bomba accionada por el motor, radiador tropicalizado, originales del fabricante del motor.

### 2.3 / Protección

#### Parada automática por:

- > Alta temperatura de agua
- > Baja presión de aceite
- > modulo electrónico y leds indicadores de falla
- > Indicador de horas de trabajo (horómetro).

### 2.4 / Sistema eléctrico

> 24v, arrancador, alternador de carga y baterías de libre mantenimiento con cables y terminales.

### 2.4 / Consumo de combustible

Porcentaje de la potencia principal	Consumo de combustible a 1800 rpm l/h
Prime power 100%	50.9
75%	37.4
50%	26.2
25%	15.7



220V - 3F- 60Hz

MARCA: LS RELSA

MODELO: LS-274H

### 3 / Especificaciones alternador

#### Datos Generales alternador

Marca/modelo	LS RELSA/ LS-274H
Tipo	Sin escobillas, autorregulado
Numero de polo	4
Frecuencia	60hz
Factor de potencia	0.8
Velocidad nominal	1800rpm
Tarjeta reguladora de voltaje	+0.5% hasta +/-1% carga
Grado de Protección	IP23
Aislamiento	Clase H
Sistema de excitación	Propia- Auto excitado
Eficiencia	95.7%
Sobre velocidad	2250 Rpm

> Alternador LS RELSA, estructura mecánica robusta con fáciles conexiones y componentes, acceso a aislamiento clase H de todos los componentes. Las partes de alto voltaje se impregnan en vacío lo que implica siempre un muy buen aislamiento.

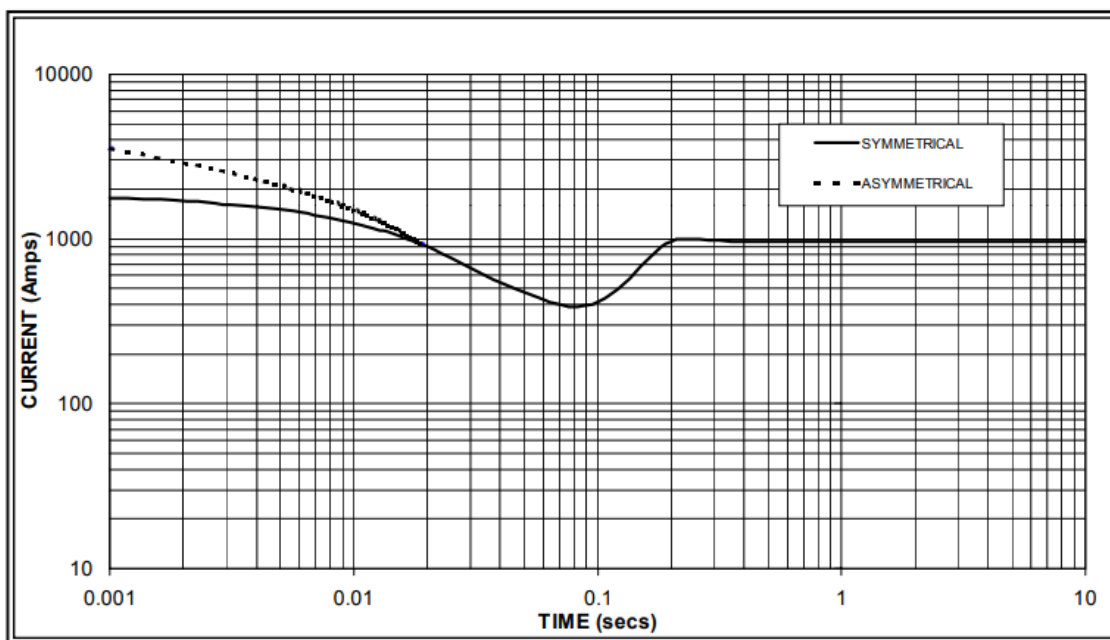
#### NORMA ESTANDAR ALTERNADOR

IEC EN 60034, BS 5000, IEC34, VDE 0530, NEMA MG1-32, CSA C22.2-100, AS 1359



Imagen referencial.

60  
Hz

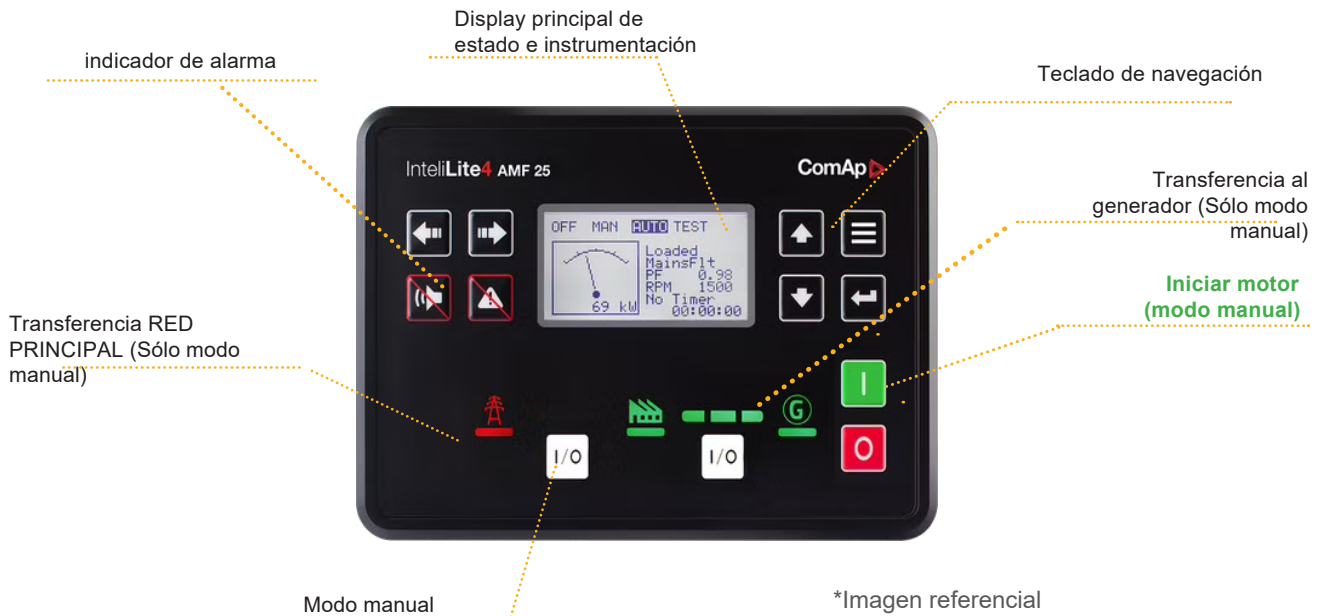


#### 4 / Tablero de control con modulo electrónico

MODELO: INTELILITE 4 AMF 25 MARCA : COMAP

**MODELO: INTELILITE 4 AMF 25**

AÑO DE FABRICACIÓN: 2025 PROCEDENCIA: REPUBLICA CHECA



#### 4.1 / Modulo de Control de grupo electrógeno

- Módulo de control: digital electrónico
- Módulo de control para: encendido, control, protección y parada del grupo electrógeno en los modos manual y automático

##### LECTURAS

- Voltaje del generador: fase-fase y fase-A -neutral (L-L y L-N)
- Corriente del generador: cada fase con indicación separada (L1, L2, L3)
- Frecuencia
- Presión de aceite
- Velocidad del motor - giro
- Voltaje de la batería
- Horas acumuladas del motor

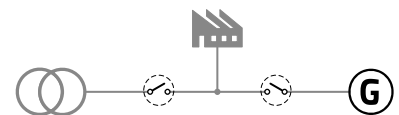
##### PARADA AUTOMÁTICA POR:

- Presión baja de aceite
- Temperatura alta del motor
- Exceso de velocidad / baja de velocidad

##### DESCRIPCION GENERAL DE LA APLICACION

##### AMF

Mains & Generator Circuit Breaker



##### MRS

Generator Circuit Breaker



#### 4.2 / Accesorios adicionales del grupo electrógeno

- Calentador de agua del refrigerante
- Calentador de aceite
- Nivel de propagación acústica: de 77db(a) a 7 metros a campo abierto y ¾ de carga con +/- 2db(a)
- Montados sobre bancada metálica con juegos de tacos anti vibratorios.
- El sistema de escape incluye suministro e instalación de mufles y silenciador de gases de escape para montar el grupo.
- Tanque diario y sistema de extracción de gases de combustión y ventilación.



## Hej c 'V<sup>2</sup> eplec''

### TABLERO DE TRANSFERENCIA AUTOMATICA

#### PRODUCTO

TABLERO DE TRANSFERENCIA AUTOMATICA

#### MARCA

LS AREM

#### MODELO

TTA-450A

#### PROCEDENCIA Y AÑO DE FABRICACION

PERU - 2025



#### DIMENSIONES:

Alto: 1500 mm  
Ancho: 600 mm  
Profundidad: 600 mm



Imágen referencial.

MODELO	FRECUENCIA (HZ)	CORRIENTE NOMINAL (A)	VOLTAJE NOMINAL ESTANDAR (VAC)	VOLTAJE NOMINAL OPCIONAL (VAC)	Nº DE FASES	SISTEMA DE FUERZA
TTA-450A	60	450	220V - 60Hz	380/440/480	3F+N	Interrupor- Motorizado

#### ESPECIFICACIONES TECNICAS.

El tablero de transferencia automática (TTA) de 450 amperios con interruptores termomagnéticos motorizados de 3x450. El panel de transferencia hace las veces de corte de alimentación del transformador y sub estación a la infraestructura, siempre que se inicie la acción de arranque del sistema de bombas contra incendios con el grupo electrógeno, en caso de amago de incendio. La función del TTA para el modo de emergencia, también contempla la función convencional de cambio con el grupo electrógeno ante cortes y falta de suministro de energía a la subestación y transformador.

#### CARACTERÍSTICAS CONSTRUCTIVAS

- Gabinete: Auto soportado
- Norma: NEMA 1 de fabricación
- Plancha de acero laminado: 1/16" de espesor
- Tipo de transferencia: mixta (automático y manual)
- Botones: de START, STOP, AUTO y MANUAL ubicados en panel frontal.
- Incluye botón de prueba

#### POTENCIAS A COMANDAR Y PARAMETROS ELECTRICOS

- Potencia de subestación de red comercial: 160KVA
- Potencia de generador eléctrico de respaldo: potencia Stand By 160KVA en operación.
- Voltaje nominal de trabajo: 220VAC- trifásico
- Frecuencia: 60 Hz
- Factor de potencia promedio: 0.80
- Modo de operación: Modo automático y modo manual.

